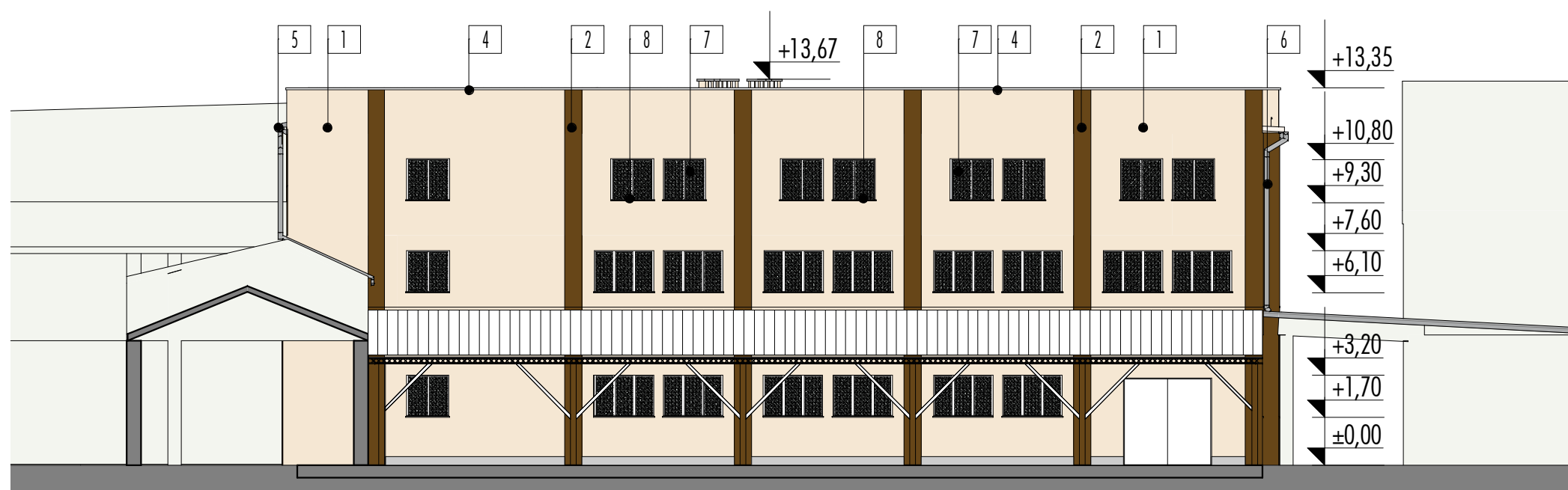


ELEWACJA POŁUDNIOWO-ZACHODNIA

1		TYNK AKRYLOWY CIENKOWARSTWOWY KOLOR - NCS S 0502 R (WG. WZORNIKA NCS)
2		TYNK AKRYLOWY CIENKOWARSTWOWY KOLOR - NCS S 8010-Y90R (WG. WZORNIKA NCS)
3		PEŁTA WARSTWOWA DACHOWA Z RDZENIEM Z PIANKI POLIURETANOWEJ 120/165 RAL 9006
4		OBROBKI BLACHARSKIE Z BLACHY STALOWEJ OCYNKOWANEJ, POWLEKANEJ W KOLORZE RAL 1013
5		RYNNA STALOWA POWLEKANA □ 180 MM KOLOR CIEMNY BRĄZ RAL 8015
6		RURY SPUSTOWE □150 MM STALOWA Z BLACHY POWLEKANEJ KOLOR CIEMNY BRĄZ RAL 8015
7		PROJEKTOWANE OKNA ZEWNĘTRZNE W KOLORZE RAL 9010
8		PARAPETY ZEWNĘTRZNE Z BLACHY STALOWEJ POWLEKANEJ W KOLORZE CIEMNOBRĄZOWYM RAL 8016
9		BARIERKA PRZECIWSNIEGOWA DWURURKOWA
10		COKÓŁ TYNK AKRYLOWY CIENKOWARSTWOWY W KOLORZE JASNO SZARYM NCS S 2500-N



ELEWACJA PÓŁNOCNO-WSCHODNIA

INWESTOR ADRES	TARNOWSKIE ZAKŁADY OSPRZĘTU ELEKTRYCZNEGO „TAREL” SP. Z O.O. 33-150 WOLA RZĘDZIŃSKA 297a	ARCHITEKTURA PROJ. WYKONAWCZY
OBIEKT - TEMAT ADRES	NADBUDOWA TRZECIEJ KONDYGNACJI ISTNIEJĄCEGO BUDYNKU PRODUKCYJNO – MAGAZYNOWEGO Z PRZEZNACZENIEM NA MONTAŻ OSPRZĘTU ELEKTROINSTALACYJNEGO DZ. NR 4856, 4854/1, 4848/5, WOLA RZĘDZIŃSKA, GMINA TARNÓW ,	
RYSUNEK	ELEWACJE - ROZBUDOWA	PAŹDZIERNIK 2014
PROJEKTANT	MGR INŻ.ARCH. BOGUSŁAW TWORZYDŁO <small>UPRAWNIENY DO PROJEKTOWANIA BEZ OGRANICZEŃ W SPEC. ARCHITEKTONICZNEJ</small> nr upr. UAN 8346/75/85	NR PROJEKTU PBA/P/22/W/2014
WSPÓŁPRACA	MGR INŻ. ARCH. PAWEŁ GIŻA MGR INŻ. ARCH. MARIA RÓŻYCKA-OSTRĘGA MGR INŻ. ARCH. MONIKA PASEK INŻ. ARCH. PIOTR PANEK	SKALA <b>1:200</b>
SPRAWDZAJĄCY architektura	MGR INŻ.ARCH. DOROTA KRZYŻANOWSKA <small>UPRAWNIENY DO PROJEKTOWANIA BEZ OGRANICZEŃ W SPEC. ARCHITEKTONICZNEJ</small> nr.upr. BUA-NB 8346/31/90	NR RYS. <b>7-R</b>